



ENERGIAVARAAJAT

ENERGIATEHOKAS VARAAJASARJA

- Kerrosvaraaajat, puskurivaraajat, geovaraajat, hybrid-varaaajat

URETAANI-IRTOELEMENTIT

- Painevaletut, ei ruiskutetut (parempi eristävyys)
- Mahtuvat ovista ilman eristeitä

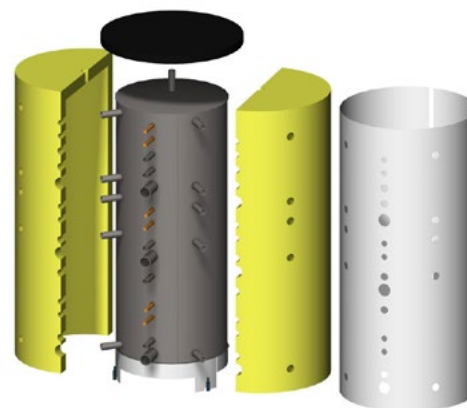
MONIPUOLISET

- Matalat
- Kaikille energialähteille

PUHDAS KÄYTTÖVESI

- Legionellavapaa käyttövesi kuparikampakerukalla tai vaihtimella

VALMISTETTU SUOMESSA



TERMAX 

Vankkaa kotimaista kokemusta

Termax AQUA V ja S - varaajat

AQUA V – vakiovaraaja. Matalat (500 ja 750l) ja kapeat (1000 ja 2000 l).

Termax AQUA V-lämminvesivaraajien tilavuudet ovat 500 - 2000 litraa. Varaajat ovat varustettuna irroitettavilla 55-100 mm polyuretaani-lohkoilla. Yläosassa on vakiona lämminvesikierukka. Alhaalla olevaan käsiluukkuun voidaan sijoittaa esimerkiksi käyttöveden esilämmityskierukka tai aurinkolämmityskierukka.



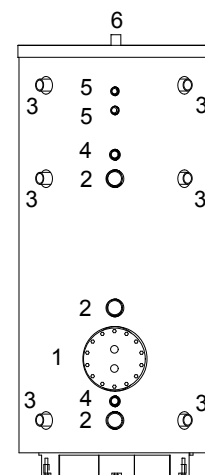
AQUA V 500 EK

| LVI-Koodi | Malli | Ulkohalk. mm | Ulkohalk. ILMAN ULKOERISTETTÄ | Korkeus mm | Uretaanielementin paksuus | Paino kg | Tilavuus l |
|-----------|----------------|--------------|-------------------------------|------------|---------------------------|----------|------------|
| 5220111 | AQUA V 500 EK | 795 | 640 | 1800 | 55 mm | 155 | 505 |
| 5220112 | AQUA V 750 EK | 1040 | 795 | 1830 | 100 mm | 200 | 750 |
| 5220113 | AQUA V 1000 EK | 1040 | 803 | 2230 | 100 mm | 235 | 1000 |
| 5220126 | AQUA V 2000 EK | 1420 | 1200 | 2150 | 100 mm | 340 | 2010 |

1. Luukku (aukon halk.) Ø 185 mm
2. Sähkövastusyhde 2"/ NS 50
3. Verkostoyhde/Kattilayhde/Tyhjennys 1 1/4"/ NS32
4. Lämpömittari/Termostaattiyhde 3/4"/ NS20
5. Käyttövesikierukka (35 l/min) Cu 22
6. Ilmanpoisto 1"/ NS25

Maks.rakennelämpötila 110 °C
Maks.rakennepaine 1,5 bar

AQUA 2000 verkostoyhteet 2"/NS50



AQUA S – saneerausvaraaja. Matalat (500 ja 750l) ja kapeat (1000 ja 2000 l).

Termax AQUA S-lämminvesivaraajien tilavuudet ovat 500 - 2000 litraa. Varaajat ovat varustettuna irroitettavilla 55-100 mm polyuretaani-lohkoilla. Aqua S 500 EK-varaajan yläosassa on vakiona lämminvesikierukka. EK-varaajaan voidaan alhaalla olevaan käsiluukkuun sijoittaa esimerkiksi käyttöveden esilämmityskierukka tai aurinkolämmityskierukka. E-varaajalla voidaan rinnan- tai sarjaankytkennällä helposti lisätä kokonaisvesitilavuutta.



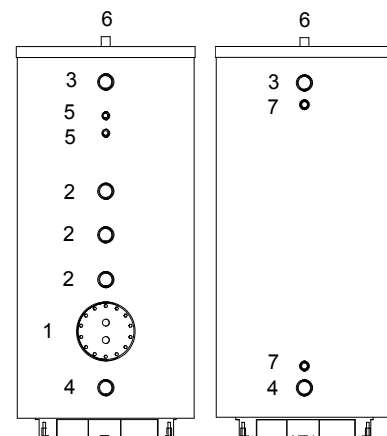
AQUA S 500 EK



AQUA S 500 E

| LVI-Koodi | Malli | Ulkohalk. mm | Ulkohalk. ILMAN ULKOERISTETTÄ | Korkeus mm | Uretaanielementin paksuus | Paino kg | Tilavuus l |
|-----------|----------------|--------------|-------------------------------|------------|---------------------------|----------|------------|
| 5220114 | AQUA S 500 EK | 795 | 640 | 1800 | 55 mm | 135 | 505 |
| 5220115 | AQUA S 500 E | 795 | 640 | 1800 | 55 mm | 120 | 505 |
| 5220116 | AQUA S 750 EK | 1040 | 795 | 1830 | 100 mm | 170 | 750 |
| 5220117 | AQUA S 750 E | 1040 | 795 | 1830 | 100 mm | 155 | 750 |
| 5220118 | AQUA S 1000 EK | 1040 | 803 | 2230 | 100 mm | 230 | 1000 |
| 5220119 | AQUA S 1000 E | 1040 | 803 | 2230 | 100 mm | 220 | 1000 |
| 5220129 | AQUA S 2000 EK | 1420 | 1200 | 2150 | 100 mm | 330 | 2010 |
| 5220130 | AQUA S 2000 E | 1420 | 1200 | 2150 | 100 mm | 330 | 2010 |

1. Luukku (aukon halk.) Ø 185 mm
 2. Sähkövastusyhde, Lämpömittari/Termostaattiyhde 2"/ NS50
 3. Verkostoyhde/Kattilayhde 2"/ NS50
 4. Tyhjennys/Verkostoyhde 2"/ NS50
 5. Käyttövesikierukka (35 l/min) Cu 22
 6. Ilmanpoisto 1"/ NS25
 7. Lämpömittari/termostaattiyhde 3/4"/ NS20
- Maks.rakennelämpötila 110 °C
Maks.rakennepaine 1,5 bar



Termax AQUA GEO HYBRID - varaajat

TERMAX AQUA GEO HYBRID – varaajat. Matalat (500 ja 750l) ja kapeat (1000 ja 2000 l).

TERMAX AQUA GEO HYBRID - lämminvesivaraajien tilavuudet ovat 500-2000 litraa. Varaajat ovat varustettuna irroitettavilla 55-100 mm polyuretaani-lohkoilla. Jokainen varaaja sisältää vakiona kolme käyttövesikierukkaa. Alinta voi käyttää myös aurinkokierukkana. Sisällä on tehokas, oikean lämmönkerrostumisen varmistava välilevy.

- Lämpöpumppuasiakkaiden tarpeisiin kehitetty lämminvesivaraaja (lämmitys ja käyttövesi)
- Uuden sukupolven tehokas, kaksitasoinen rakenne antaa runsaasti käyttövetä sekä samanaikaisesti lämmitysjärjestelmän tarvitseman energian
- Monipuolisesti muokattavissa ja kaikkiin lämmönlähteisiin soveltuva



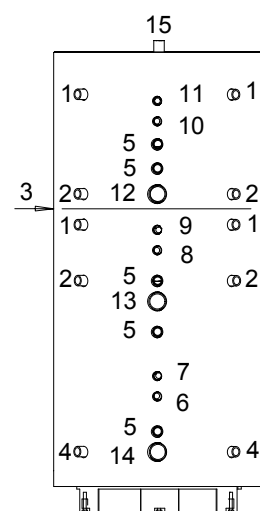
AQUA GEO HYBRID 750

| LVI-Koodi | Malli | Ulkohalk. mm | Ulkohalk. ILMAN ULKOERISTETTÄ | Korkeus mm | Uretaanielementin paksuus | Paino kg | Tilavuus l |
|-----------|----------------------|--------------|-------------------------------|------------|---------------------------|----------|------------|
| 5220120 | AQUA GEO HYBRID 500 | 795 | 640 | 1800 | 55 mm | 170 | 505 |
| 5220121 | AQUA GEO HYBRID 750 | 1040 | 795 | 1830 | 100 mm | 200 | 750 |
| 5220122 | AQUA GEO HYBRID 1000 | 1040 | 803 | 2230 | 100 mm | 235 | 1000 |
| 5220124 | AQUA GEO HYBRID 2000 | 1420 | 1200 | 2150 | 100 mm | 335 | 2010 |

1. Lataus/Verkostoyhde 1" / NS 25
2. Lataus/Verkostoyhde 1" / NS 25
3. Välilevy
4. Verkostoyhde/Tyhjennys 1" / NS 25
5. Lämpömittari/Termostaattiyhde ¾" / NS 20
6. Käyttövesi sisään (esilämmitys) /aurinkokierukka Cu 22 mm
7. Käyttövesi ulos (esilämmitys) /aurinkokierukka Cu 22 mm
8. Käyttövesi sisään (esilämmitys) Cu 22 mm
9. Käyttövesi ulos (esilämmitys) Cu 22 mm
10. Käyttövesi sisään (tulistus) Cu 22 mm
11. Käyttövesi ulos (tulistus) Cu 22 mm
12. Sähkövastusyhde (käyttövesi) 2" / NS50
13. Sähkövastusyhde/termostaatti 2" / NS50
14. Sähkövastusyhde/termostaatti 2" / NS50
15. Ilmanpoisto 1" / NS25

Maks.rakennelämpötila 110 °C
Maks.rakennepaine 1,5 bar
Käyttövesikierukat 35 l/min

AQUA GEO HYBRID 2000 l:
Verkosto/latausyhteet 2"/NS50



GEO HYBRID-varaajan läpileikkaus

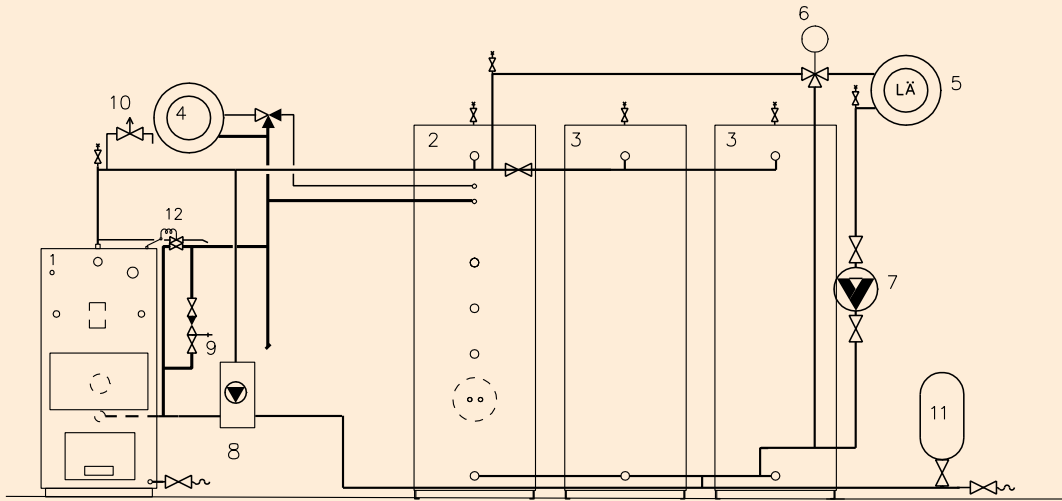
Lisävarusteet

| Varaajien lisävarusteet | | | |
|--|-----------|----------|-------|
| Kierukat: | | | |
| LK 35 | 85 kW | 0,55 l/s | Cu 22 |
| LK 45 | 110 kW | 0,75 l/s | Cu 22 |
| LK 60 | 150 kW | 1,0 l/s | Cu 28 |
| Sähkövastukset: | | | |
| 3 kW | 2" kierre | | |
| 6 kW | 2" kierre | | |
| 9 kW | 2" kierre | | |
| Termostaatti sähkövastukselle | | | |
| Levynlämmönsiirrin käyttövedelle mitoitetaan tapauskohtaisesti | | | |



Termax - Energiavaraajat Vankkaa kotimaista kokemusta

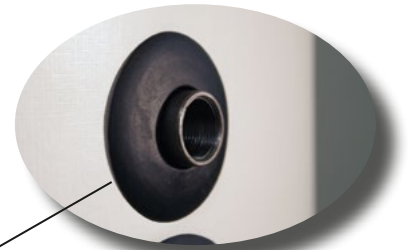
Kytettäesimerkki AQUA S-varaajille



1. Termax K-40 kattila
2. Lämminvesivaraaja
3. Lämminvesivaraaja
4. Käyttövesiverkosto
5. Lämmitysverkosto
6. Lämmitysensäädin
7. Kiertopumppu
8. Latausryhmä
9. Täyttöryhmä
10. Varoventtiiliryhmä
11. Paisunta astia
12. Terminen varolaite
13. Kylmä tulovesi



Menee kapeista ovista ilman eristeitä



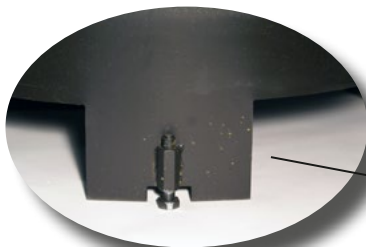
Muhvit eristeiden läpi (paitsi vastukset)
Helpottaa asennusta



Vakiovarusteena toimituksissa
(varaajakohtainen määrä)

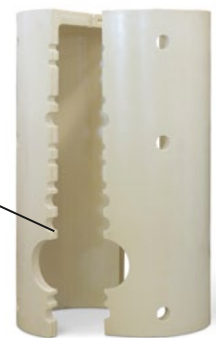


Irritettava suojuori



Säätöjalat

Valmistettu Suomessa



Irritettavat uretaanielementit

Oy Termocal Ab Termax

Vestrantie 2, 01750 VANTAA

Puh.: 09 507 4235, Fax: 09 566 4190

Email: termocal@termocal.fi

Internet: www.termox.fi

Mitta- ja rakennemuutosvarauksin

Myynti: LVI-alan liikkeet