

TERMAX[®]
TALOSI LÄMMITTÄJÄ



ÖLJYKATTILAT

Termax 17, 17 S

KAIKKIIN OMAKOTITALOIHIN

- kevytöljyllä
- bioöljyllä

SUURIMMAT VESITILAT

SUURIN KÄYTTÖVESITUOTTO

TALOUDELLISET JA PITKÄIKÄISET

HELPPHOITOISET

TERMAX 
Vankkaa kotimaista kokemusta

- NYKYAIKAISET
- PITKÄIKÄISET

Kotimainen lämmityskattilasarja

Termax 17-sarja on 80-250 m² pientalojen lämmitykseen suunniteltu kattilasarja. Niissä yhdistyvät huippuhyötysuhde, helppohoitoisuus, pitkäikäisyys ja suuri käyttövesituotto. Kattilat soveltuvat uudisrakennukseen tai saneerauskohteeseen.

Suurimmat vesitilat

17 sarjan erittäin suuret vesitilat (215 l) mahdollistavat mahtavan käyttövesituoton, jolloin lämmintä suihkuvettä riittää myös kahdestakin suihkusta pitkään – myös saunavieraille.

Taloudelliset ja pitkäikäiset

Termax -pientalokattilat ovat 3-vetoisia kattiloita, joissa savukaasut virtaavat oikeaoppisesti alhaalta ylöspäin. Rakenne takaa huippuhyötysuhteella puhtaan palamisen, säästää öljyä ja minimoi päästöt. Tulipesässä rasitukseen joutuvat osat valmistetaan 6 mm teräslevystä, joka takaa pitkän käyttöiän. Tulipesän pohja toimii myös lämpöpintana.

- HUIPPUTEHOKKAAT
- TALOUDELLISET

Helppohoitoiset

Savukaasujarrut vedetään pois sileiden kynnyksittömien pintojen puhdistuksen ajaksi. Puhtaan palaamisen johdosta suositeltu puhdistusväli on ainoastaan kerran vuodessa.

Vakiovarusteet

Sekoitusventtiili NS20, lämpö- ja painemittarit ja savusolan jatke, poltintermostaatti, käyttö- ja huoltoohjeet

Savupiippusuositus

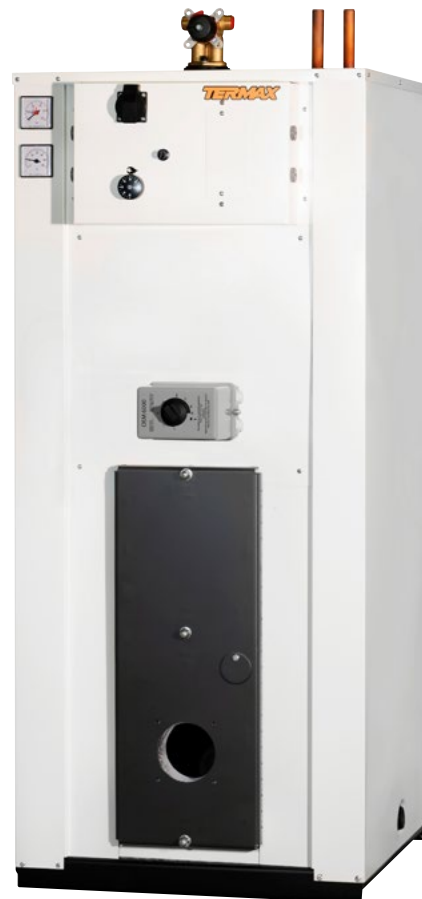
Ø 100 mm haponkestävä eristetty putki. Mahdollinen kondensoituvan veden pääsy kattilaan estettävä. Vanha piippu suositellaan vuorattavaksi haponkestävällä eristetyllä sisäpiipulla.

Poltinsuositus

Esilämmityksellä varustettu bioöljypoltin, öljypoltin tai kaasupoltin.



Termax 17



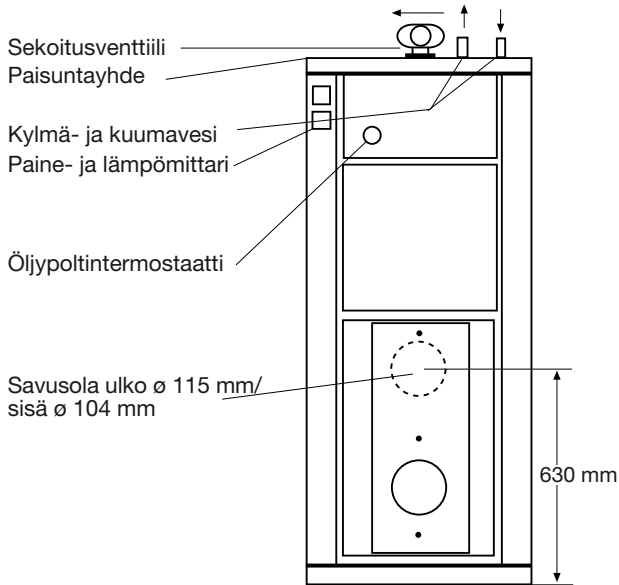
Termax 17 S

TERMAX-ÖLJYKATTILAT

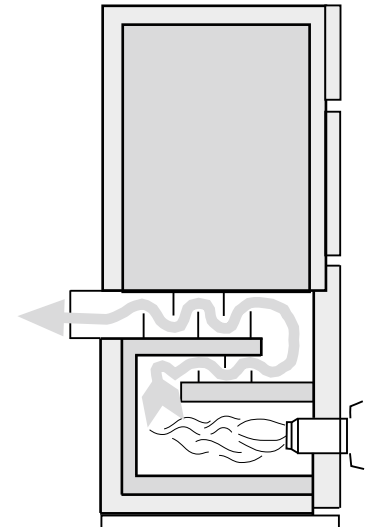
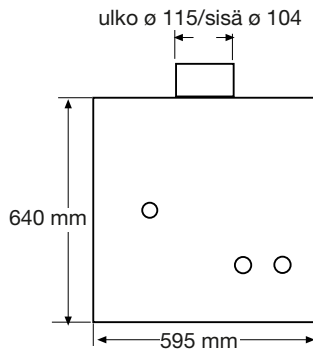
Vankkaa kotimaista kokemusta

17-sarja

MALLI	Teho kW	Vesitilavuus l	Hyötysuhde η	Rak.paine bar	Paino kg	Sähköteho kW	LVI-numero
Termax 17	17-20	215	n. 95%	1,5	190	–	5076010
Termax 17 S	17-20	215	n. 95%	1,5	190	6	5076020



KATTILAKORKEUDET:
TERMAX 17 1340 mm
TERMAX 17 S 1340 mm

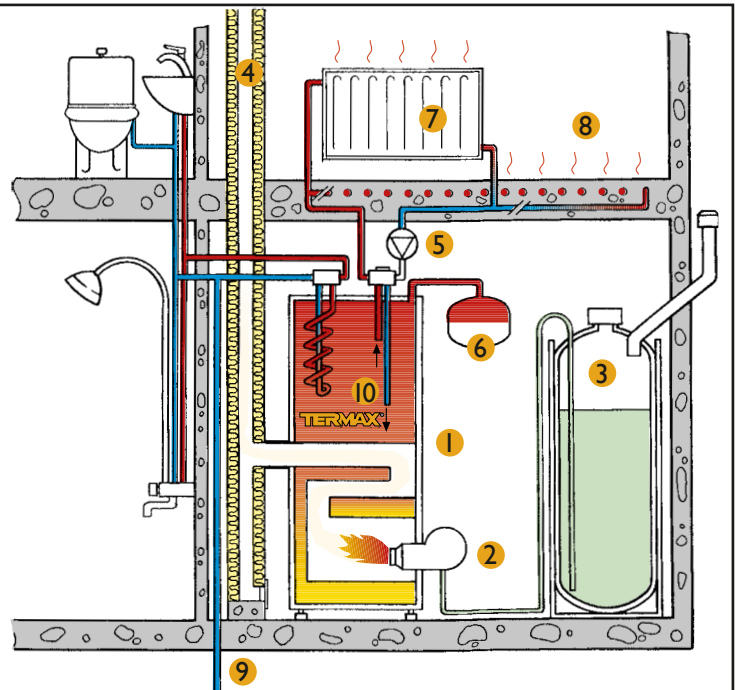


Mitta- ja rakennemuutosvarauksin

ÖLJYLÄMMITYSLAITTEISTON TOIMINTAPERIAATE

Nykyaikainen vesikeskuslämmitys on tehokas, taloudellinen ja huomaamaton lämmitystapa suomen vaativiin oloihin. Vuoden- ja vuorokaudenajasta riippumatta sama edullinen energian hinta sekä paras mahdollinen asumismukavuus.

- | | |
|--------------------------|----------------------------|
| 1 Termax-lämmityskattila | 6 Paisuntasäiliö |
| 2 Poltin | 7 Patteri tai |
| 3 Öljysäiliö | 8 Lattialämmitys |
| 4 Piippu | 9 Tuleva vesi |
| 5 Kiertovesipumppu | 10 Kattilavesi
75-85 °C |



Markkinointi ja valmistus:

Oy Termocal AB Termax

Vestrantie 2, 01750 Vantaa

Puh. (09) 507 4235, fax (09) 566 4190

Sähköposti: termocal@termocal.fi

www.termox.fi

Mitta- ja rakennemuutosvarauksin

Myynti: LVI-alan liikkeet

