

# TERMAX®

VÄRMER DITT HUS



## OLJEPANNOR

Termax 17 Fani S, 17 S

FÖR ALLA EGNAHEMSHUS

STÖRSTA VATTENVOLYMER

ÖVERLÄGSEN VARMVATTENPRODUKTION

ENERGISNÅLA OCH LÅNGLIVADE

LÄTTSKÖTTA

**TERMAX**   
Solid inhemsk erfarenhet

- MODERNA
- LÅNGLIVADE

### En inhemsk värmepannserie

Termax 17-serien är en inhemsk pannserie planerad för hus på 80-250 m<sup>2</sup>. I dem förenas toppverkningsgrad, lättskötthet, långt liv och riklig varmvattenproduktion. Termax 17 Fani S är en special modell för låga pannrum. Pannorna har som standard ett 6 kW elmotståndssystem monterat. Pannorna lämpar sig både för nybyggen och renovering.

### Effektklassens största vattenvolym 215 l

17 S modellernas stora vattenvolym (215 l) möjliggör en riklig varmvattenproduktion, vilket betyder att varmvattnet räcker till för två duschar – också för bastugästerna.

### Energisnåla och långlivade

Termax pannornas idealiska trestråkskonstruktion med rökgasflödet nerifrån uppåt garanterar en ren förbränning med toppverkningsgrad, sparar olja och minimerar utsläppen. Alla för belastning utsatta delar i eldstaden tillverkas av 6 mm stålplåt, vilket garanterar ett långt liv. Eldstadens botten fungerar också som en värmeyta.

### Lättskött

Turbulensinsatserna tas enkelt ut för rengöringen av de släta synliga ytorna. Tack vare den rena förbränningen rekommenderas sotning endast en gång om året.

- INHEMSKA
- TOPPVERKNINGSGRAD

### Standardutrustning

Blandventil NS 20, temperatur- och tryckmätare, rökuttagsförlängning, 6 kW fullständigt elmotståndssystem, brännartermostat, reglerbara fötter, sotningsredskap, bruks- och serviceföreskrifter.

### TOPP- modell

Alla 17-seriens pannor kan också fås som TOPP-modeller, vilket innebär att rökuttaget är ovanpå pannan. Rökrörets Øy 115 / Øi 104 mm, centrumavstånd från bakkant 120 mm.

### Extra tillbehör

Extra 6 kW elmotståndssystem, extra varmvattenslinga, extra shuntventil, teleskoprör automatik, gångjärn för luckan.

### Skorstensrekommendation

Ø 100 mm syrafast isolerat rör. Kondensvatten från skorstenen måste förhindras att rinna in i pannan. En gammal skorsten bör alltid försees med en isolerad innerskorsten av syrafast stål.

### Brännarrekommandation

Oljebrännare med förvärmning eller gasbrännare.

## EGENSKAPER

### LÄTTSKÖTTA



### TOPP- MODELL



- Som tillval gångjärn på påda sidor


# R FÖR ALLA HEM



Termax 17 Fani S



Termax 17 S

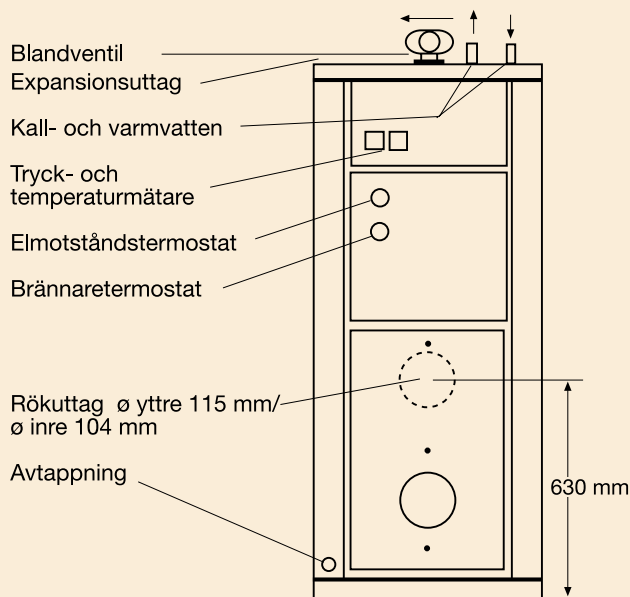
	Varmvattenproduktion Termax 17 Fani S	Termax 17 S
 (vattenvolym)	(165 l)	(215 l)
Tappningsmängd	432 l	612 l
Tappningstid	36 min	51 min
Varmt bruksvatten	40 °C	40 °C
Vattenflöde (1 dusch)	12 l/min	12 l/min

# TERMAX-OLJEPANNOR

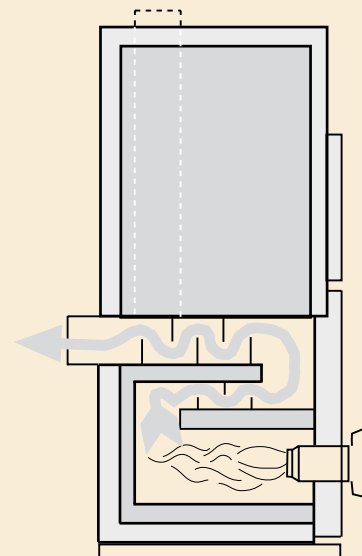
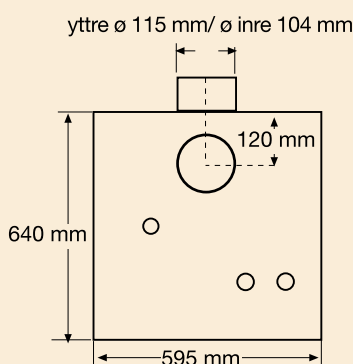
## Solid inhemsk erfarenhet

### 17-serien

MODELL	Effekt kW	Volym l	Verkningsgrad $\eta$	Konstr.tryck bar	Vikt kg	Eleffekt kW	VVS-nummer
Termax 17 Fani S	17-20	165	n. 95%	1,5	170	6	5076007
Termax 17 S	17-20	215	n. 95%	1,5	190	6	5076020



PANNORNAS HÖJD:  
 TERMAX 17 Fani S 1120 mm  
 TERMAX 17 S 1340 mm

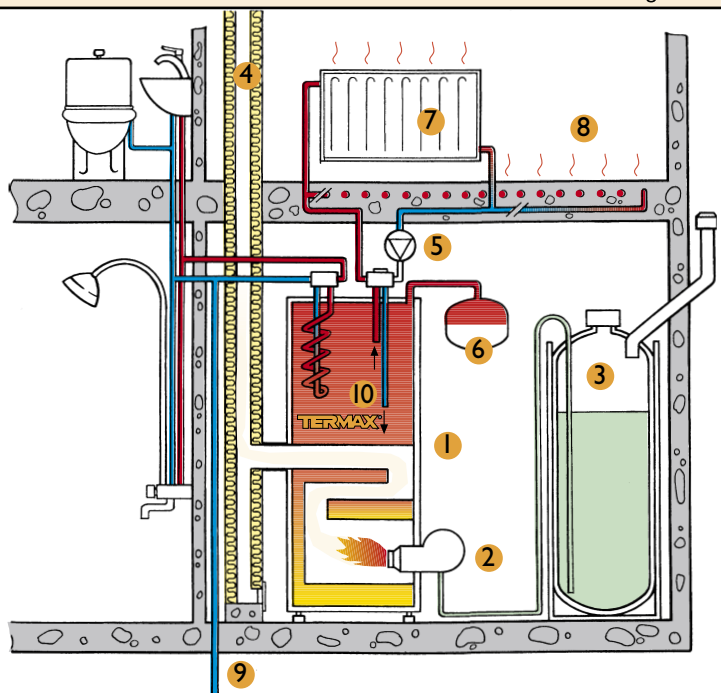


Med förbehåll för mått- och konstruktionsändringar.

#### OLJECENTRALVÄRMESYSTEMETS UPPBYGGNAD

En modern centralvärmeanläggning är ett effektivt, ekonomiskt och osynligt uppvärmningssystem för våra krävande förhållanden. Oberoende av årstid och klockslag har man samma billiga energi och boendetrivseln är den bästa möjliga.

- |                     |                           |
|---------------------|---------------------------|
| 1 Termax Värmepanna | 6 Expansionskärl          |
| 2 Brännare          | 7 Radiator eller          |
| 3 Oljecistern       | 8 Golvvärme               |
| 4 Skorsten          | 9 Vattenledning in        |
| 5 Cirkulationspump  | 10 Pannvatten<br>75-85 °C |



Marknadsföring och tillverkning:

### Oy Termocal Ab

Västravägen 2, 01750 VANDA

Tel: 09 507 4235, Fax: 09 566 4190

Email: [termocal@termocal.fi](mailto:termocal@termocal.fi)

Internet: [www.termocal.fi](http://www.termocal.fi)

Försäljning: VVS- Affärer

